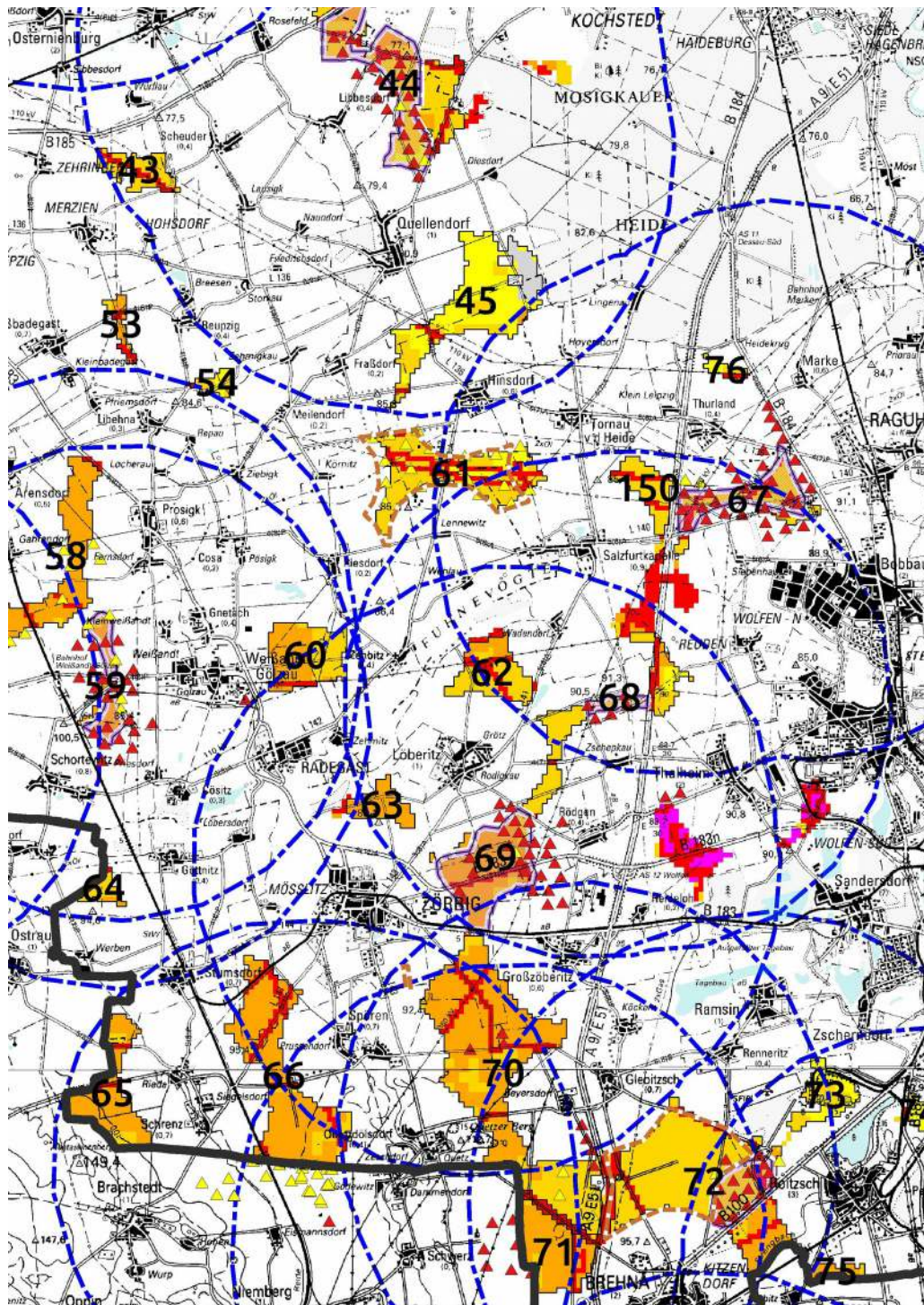


# Sachlicher Teilplan „Nutzung der Windenergie in der Planungsregion Anhalt-Bitterfeld-Wittenberg“

## Gesamträumliche Planungskonzeption Beschluss vom 20.02.2015

### Korrekturblatt

S. 87



Text wird ergänzt:

Betrachtungsraum 10 – Windparks Löberitz Nordost (Fläche 68), Thurland (Fläche 67), Zörbig (Fläche 69) und Alternativen 61, 62, 63, **65**, 66, 70, 76 und 150

**S. 89 Tabelle** wird ergänzt um Alternative 65

189 ha, halbkreisförmig

N - S 2700 m

W - O 1700 m

Lage im 5 km-Bereich zu WP Brachstedt mit 13 genehmigten WEA (149 m Höhe)

Ergebnis UP Konfliktpotenzial: mittel - hoch (F/F/Bio, Wasser, Boden)

raumordnerische Bewertung: VB LW LEP-ST, VR LW REP A-B-W

**S. 90 Text** im 1. Absatz Satz 3 wird ergänzt:

Für die Gebiete 63, **65**, 66 und 70 werden die Belange der Landwirtschaft mit einer höheren Wichtung in die Betrachtung eingestellt,...