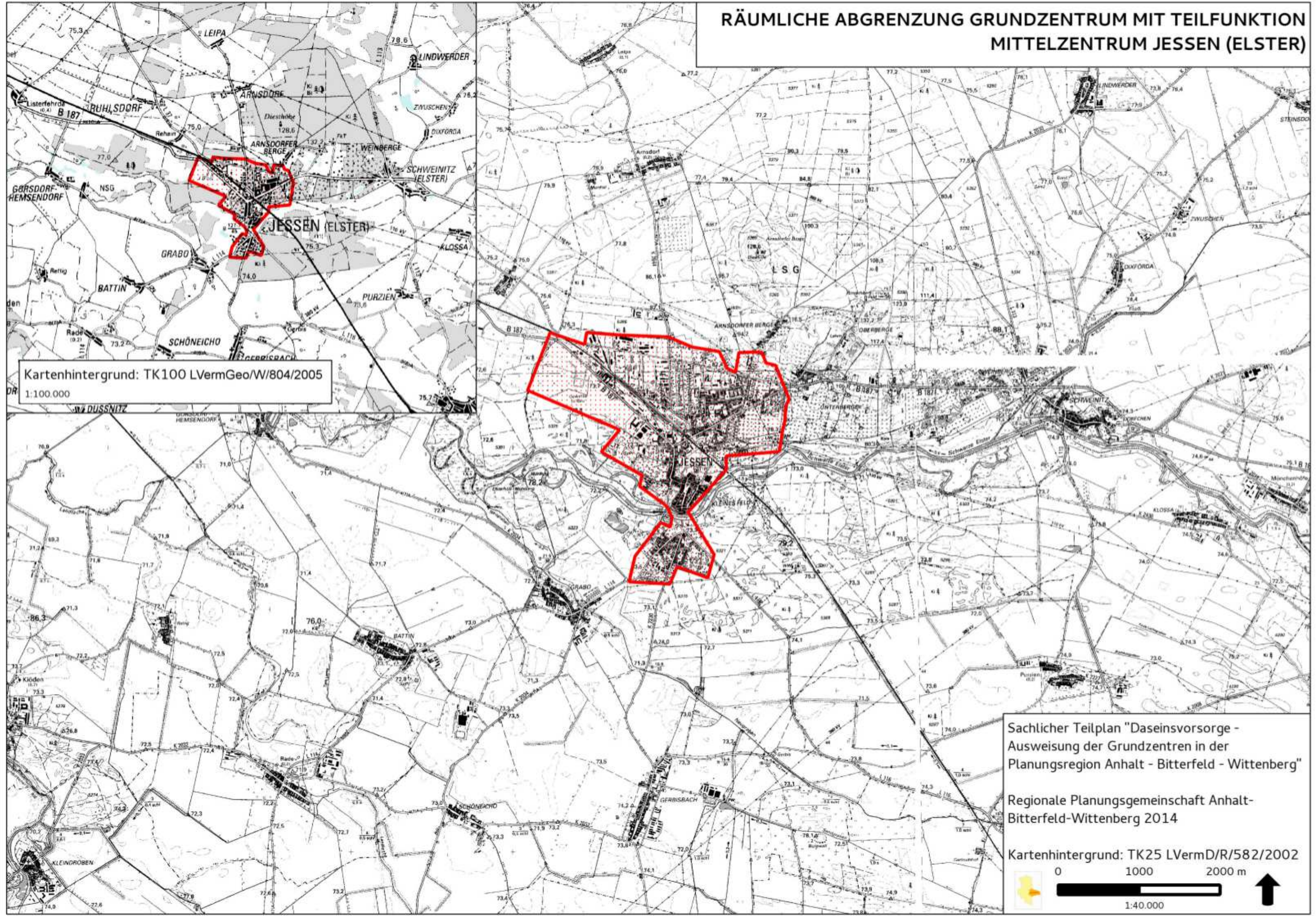


RÄUMLICHE ABGRENZUNG GRUNDZENTRUM MIT TEILFUNKTION MITTELZENTRUM JESSEN (ELSTER)



Kartenhintergrund: TK100 LVermGeo/W/804/2005
1:100.000

Sachlicher Teilplan "Daseinsvorsorge -
Ausweisung der Grundzentren in der
Planungsregion Anhalt - Bitterfeld - Wittenberg"

Regionale Planungsgemeinschaft Anhalt-
Bitterfeld-Wittenberg 2014

Kartenhintergrund: TK25 LVermD/R/582/2002

