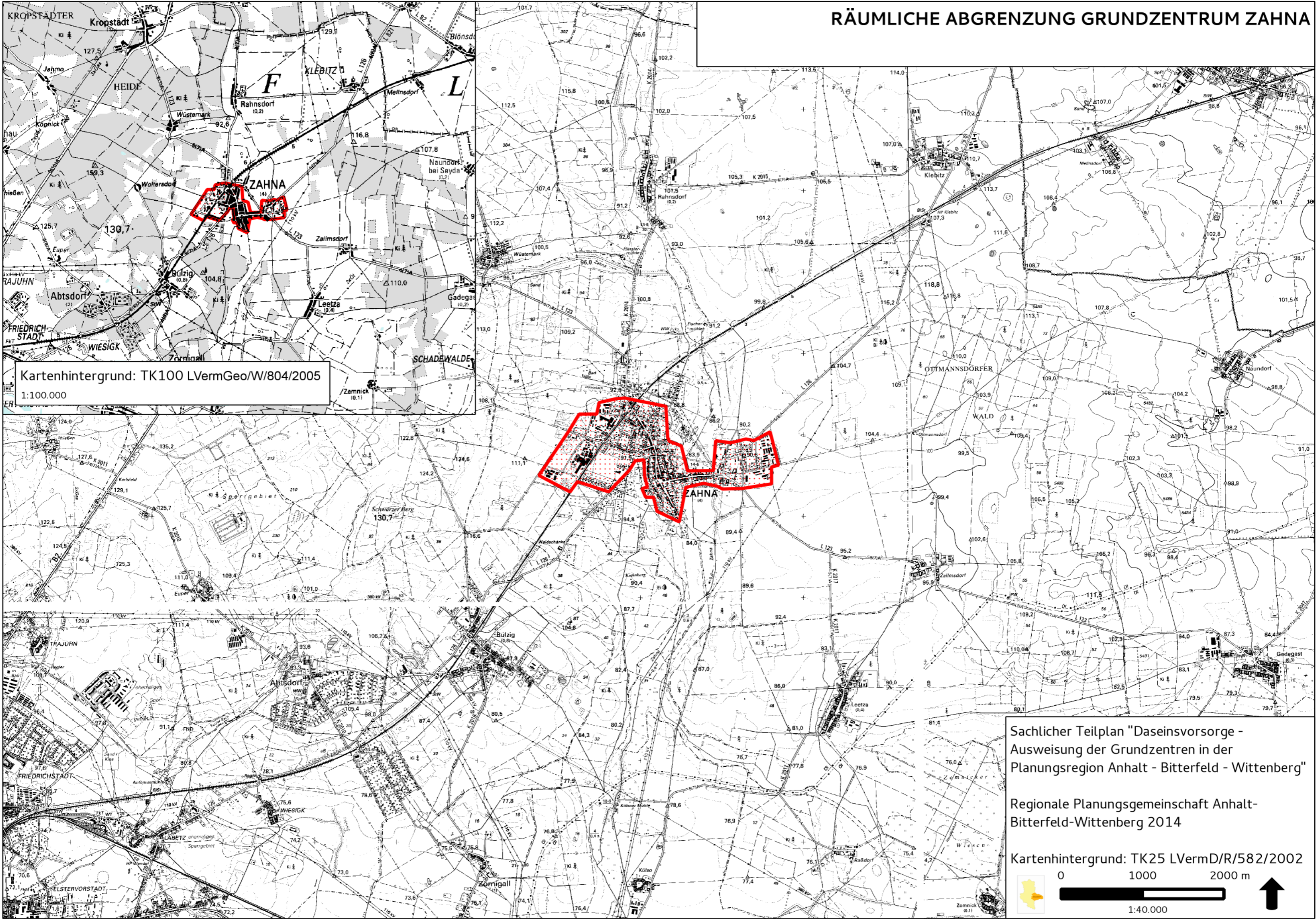


# RÄUMLICHE ABGRENZUNG GRUNDZENTRUM ZAHNA



Kartenhintergrund: TK100 LVermGeo/W/804/2005  
1:100.000

Sachlicher Teilplan "Daseinsvorsorge -  
Ausweisung der Grundzentren in der  
Planungsregion Anhalt - Bitterfeld - Wittenberg"

Regionale Planungsgemeinschaft Anhalt-  
Bitterfeld-Wittenberg 2014

Kartenhintergrund: TK25 LVermD/R/582/2002

